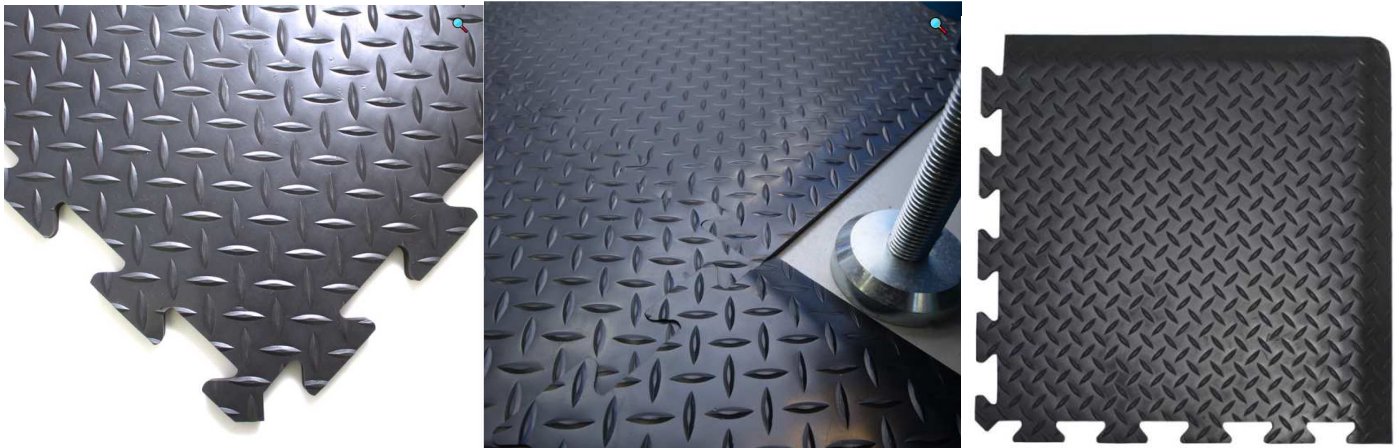


Deckplate Modular

Sistema modular entrelazado de doble capa- ideal donde se requiere cubrir áreas grandes o inusuales. Fácil instalación para crear una superficie ergonómica (antifatiga). Resistente a muchos productos químicos industriales – respaldo de espuma de PVC que alivia la fatiga. Los modulos extremos están biselados para evitar tropiezos.



Altura 14 mm

Material: Superficie superior de vinilo con base de espuma de PVC- fusionada (no pegada)

Temperatura 0° a 60° C

DP010008	50cm x 50cm (Middle)	Black	2.00 kg
DP010009	50cm x 50cm (End)	Black	2.00 kg
DP010010	50cm x 50cm (Corner)	Black	2.00 kg

