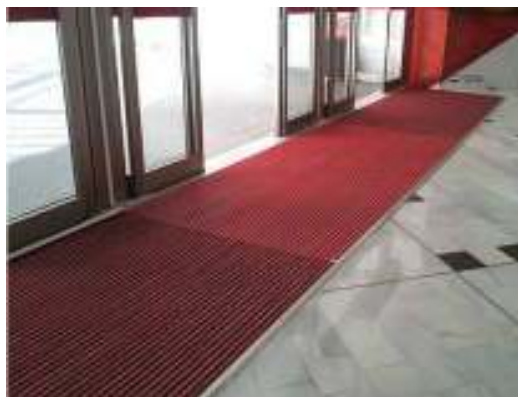
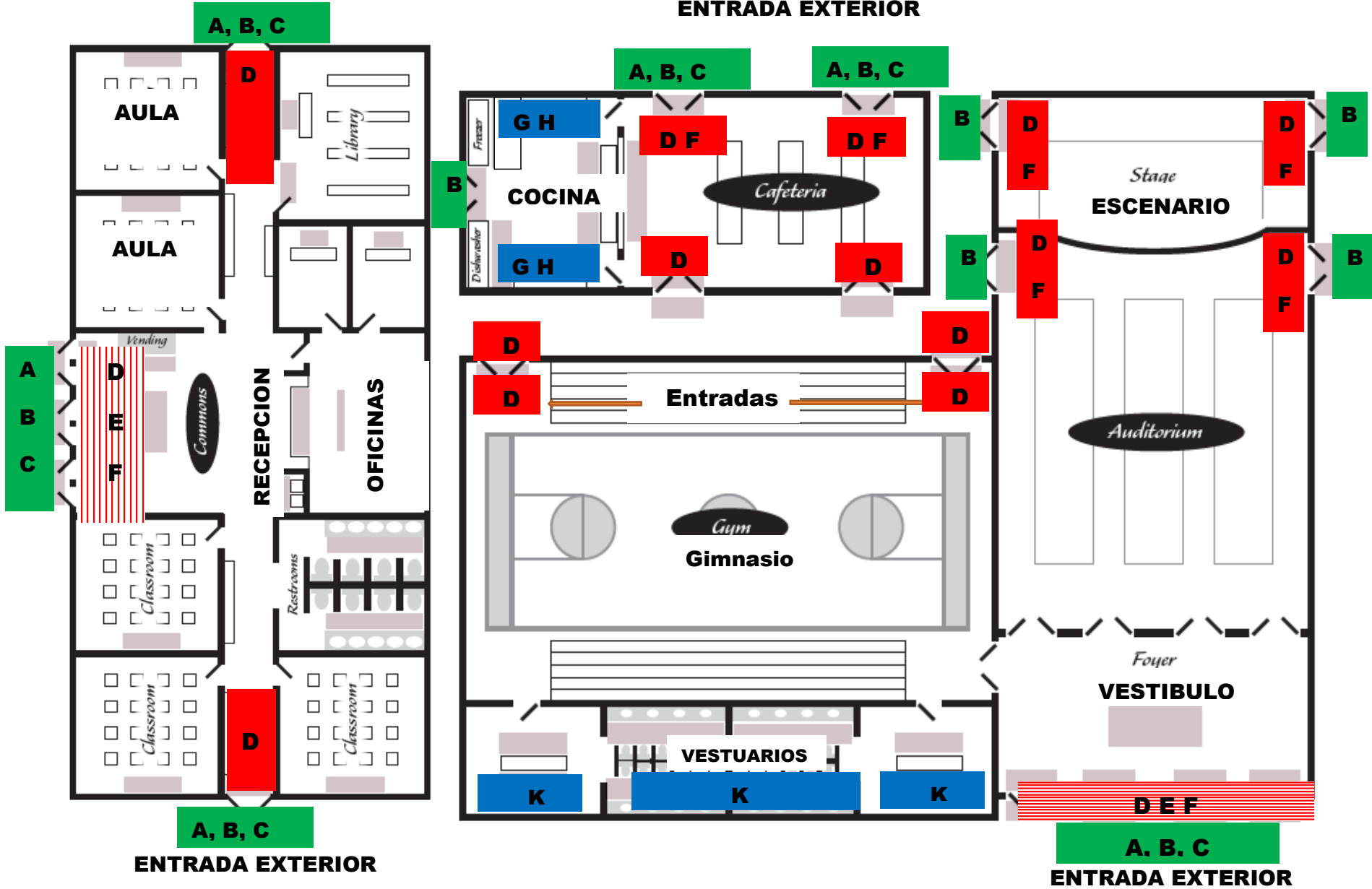


GUIA DE ALFOMBRAS PARA COLEGIOS, COLECTIVIDADES,ETC



ENTRADA EXTERIOR

ENTRADA EXTERIOR



- A. Rizo de vinilo (pág.5 y 9) - B. Water (pág.6) -C. Logomat Turf Print (pág.11) D. Karat (pág.13) - E. Alumet (aluminio si hay foso) (pág.15)- F. Logomat Injet – PREMIUM (pág.16, 17) – G. Comfort Flow (pág.19) – H. Complete Comfort (pág.20) K. Wet Step (pág. 26)

GUIA DE ALFOMBRA PARA HOTELES -HOSTELERIA -RESTAURACIÓN

A. Rizo de vinilo (pág.5 y 9)



Alfombra fabricada con hilo de PVC entrelazado. La arena y la suciedad es arrastrada de los zapatos por medio de los filamentos y cae a través de la alfombra hasta la superficie inferior.

Diseñada para aplicaciones en exterior e interior, debido a su espesor de 15-16 mm permite su instalación en cajeados en el suelo, además de la posibilidad para unir piezas e instalarle bordes perimetrales (rampas).

B. Water (pág.6)



WATER

Superficie de polipropileno **extremadamente duradero** con diseño tipo "gofre" para la captura de suciedad.

Detiene los residuos antes de que entren en su edificio. Puede retener hasta 4,5 l. de agua por m2.

Dorso antideslizante de resistente goma de nitrilo con relieve para evitar el efecto ventosa.

C. Logomat Turf Print (pág.11)



La alfombra LOGOMAT TURF PRINT está compuesta por una base fabricada en goma nitrilo y una superficie de efecto césped con hilo de nylon resistente.

Esta diseñada para su uso tanto en exterior como en interior con una gran tolerancia al tráfico intenso y a las inclemencias del tiempo. Resistente UV.

Esta alfombra permite una impresión de alta resolución con 45 colores que ofrecen un gran detalle en diseños complejos.

D. Karaat (pág.13)



Fabricada con base de nitrilo 100% y fibras torsionadas de nylon 6.6. Ideal para espacios de tráfico muy intenso la alfombra KARAAT posee una gran capacidad para retener la suciedad y es altamente eficaz absorbiendo la Humedad. Se puede lavar a máquina hasta 40o y su mantenimiento es mínimo, lo que la hace ideal para su comercialización en renting.

E. Alummat (aluminio si hay foso) (pág.15)



ALUMAT ofrece muchas posibilidades en un único Producto.

Los perfiles de aluminio están unidos mediante cables de acero plastificado y permite que la alfombra se enrolle sobre si misma, pudiendo levantarla de una forma cómoda y sencilla para acceder a la suciedad que se acumula entre los perfiles y el foso, facilitando así su limpieza.

F. Logomat Injet – PREMIUM (pág.16, 17)



La alfombra **LOGOMAT INJET** está pensada para atrapar la suciedad y absorber la humedad a la vez que aporta a su comercio o empresa un toque de distinción. Fabricada mediante una base de caucho nitrilico 100% y tejido de fibras torsionadas de nylon 6.6. Esta especialmente recomendada para entornos de mucho tráfico de público por su alta resistencia.

G. Comfort Flow (pág.19)



COMFORT FLOW es una alfombra ligera y resistente ideal para zonas húmedas que proporciona excelentes propiedades anti-fatiga para un uso continuado en industria, hostelería, proceso de alimentos... Está fabricada en caucho de nitrilo de alta densidad muy resistente a grasas y

H. Complete Comfort (pág.20)



COMPLETE COMFORT está fabricada 100% a base de células cerradas de caucho nitrílico, muy confortable y resistente a aceite, grasas y químicos. Es anti-microbiana y esta tratada con Ultrafresh DM-25 para evitar malos olores y putrefacción. Su superficie es altamente antideslizante y el acabado de los bordes en bisel ofrece una mayor seguridad evitando tropiezos y caídas.

K. Wet Step (pág. 26)



WET STEP Alfombra antideslizante Perfecto para usar en áreas húmedas ya que los agujeros de drenaje permiten que el agua drene libremente Tratamiento antibacteriano para la protección de toda la vida contra olores y degradación Resistente a los rayos UV y durara anos...